



#### La Casa de Mónico

Km. 9,5 de la carretera de La Coruña, Madrid, España  
[grupomonico.com/casa-monico/](http://grupomonico.com/casa-monico/)

#### La Villa de Mónico

Km. 9,5 de la carretera de La Coruña, Madrid, España  
[grupomonico.com/villa-monico/](http://grupomonico.com/villa-monico/)

#### El Cortijo de Mónico

Ctra. Villanueva del Pardillo. M-851.  
Km 1,5. Majadahonda, Madrid, España  
[grupomonico.com/cortijo-monico/](http://grupomonico.com/cortijo-monico/)

#### Mónico Cátering

Km. 9,5 de la carretera de La Coruña, Madrid, España  
E-mail: [info@grupomonico.com](mailto:info@grupomonico.com)  
[grupomonico.com/catering/bodas/](http://grupomonico.com/catering/bodas/)

#### El Soto de Mónico

Calle del Casino, 28817,  
Los Santos de la Humosa, Madrid, España  
[grupomonico.com/soto-monico/](http://grupomonico.com/soto-monico/)

#### Grupo Mónico

Tlf. 91 357 32 55  
E-mail: [info@grupomonico.com](mailto:info@grupomonico.com)  
[www.grupomonico.com](http://www.grupomonico.com)

#### La Cañada de Mónico

Km. 1,600, M-533, 28211 El Escorial,  
Madrid  
[grupomonico.com/fincas-para-bodas/canada-de-monico/](http://grupomonico.com/fincas-para-bodas/canada-de-monico/)



  
MÓNICO  
MADRID 1940  
LA VILLA DE MÓNICO

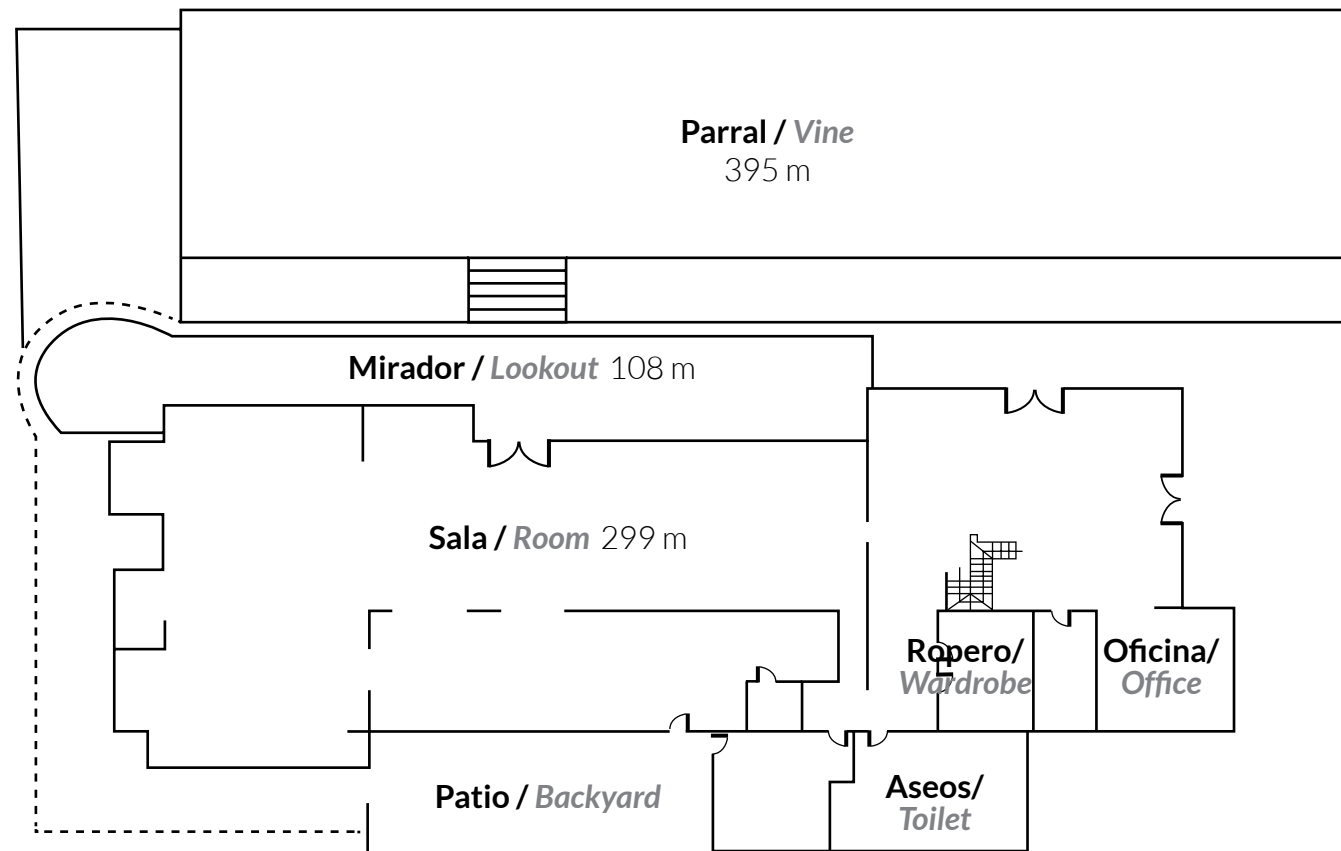


## Espacios/Spaces “La Villa de Mónico”

- 1 Jardín delantero  
Front garden
- 2 Sala  
Room
- 3 Mirador  
Lookout
- 4 Parral  
Vine
- 5 Pradera embarcadero  
Jetty meadow



## Plano técnico/Floor Plan



## Capacidades/Capacities “La Villa de Mónico”

	m <sup>2</sup>	☰	☷	🍷	☰☰	☰☰☰	☰☰☰☰	☰☰☰☰☰	☰☰☰☰☰☰	☰☰☰☰☰☰☰
Sala Room	299	-	-	250	177	250	100	100	194	95
Mirador Lookout	108	-	-	150	-	-	-	-	94	50
Parral Vine	395	-	-	800	-	-	-	-	320	150
Pradera Embarcadero Jetty meadow	1050	-	-	1200	-	-	-	-	700	-

La Villa de Mónico es una casa de campo ubicada en un enclave único con unas espectaculares vistas al embalse de Cazalegas.  
La Villa de Mónico is a country house located in a unique enclave with spectacular views of the Cazalegas reservoir.



**Sala**  
Espacio principal cubierto rodeado de las espectaculares cristalerías del mirador que permiten la vista del embalse.  
Main covered space surrounded by spectacular view point windows that allow the view of the reservoir.



**Mirador**  
Espacio acristalado anexo a la Sala. Sus cristalerías proporcionan unas increíbles vistas al agua y tiene acceso directo al jardín.  
Glazed space attached to the room. Its windows provide incredible water views and has direct access to the garden.



**Parral**  
Terraza con dos alturas y espectaculares vistas al embalse.  
Terrace with two heights and spectacular views of the reservoir.



**Pradera Embarcadero**  
Una pradera de más de 1000 metros que conecta directamente con el embalse.  
A meadow of more than 1000 meters that connects directly to the reservoir.



**Jardín Delantero**  
Otro de los jardines de la finca que puede alojar bonitas ceremonias civiles.  
Another of the gardens of the farm that can host beautiful civil ceremonies.